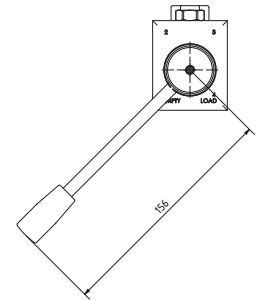
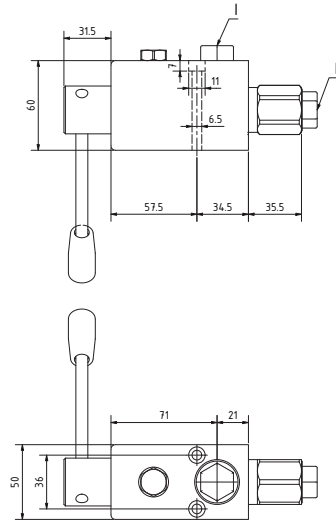
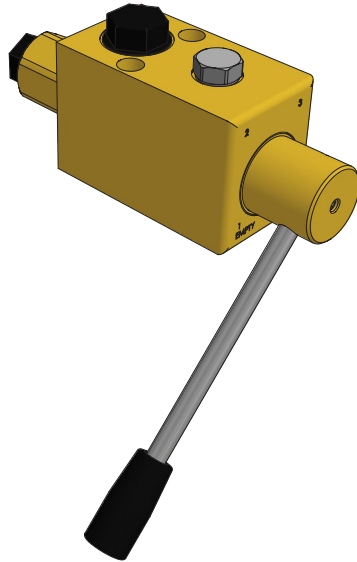


# Vanne de réglage de la charge à commande manuelle, à 4 positions, LB-H16M04-01



## Données techniques

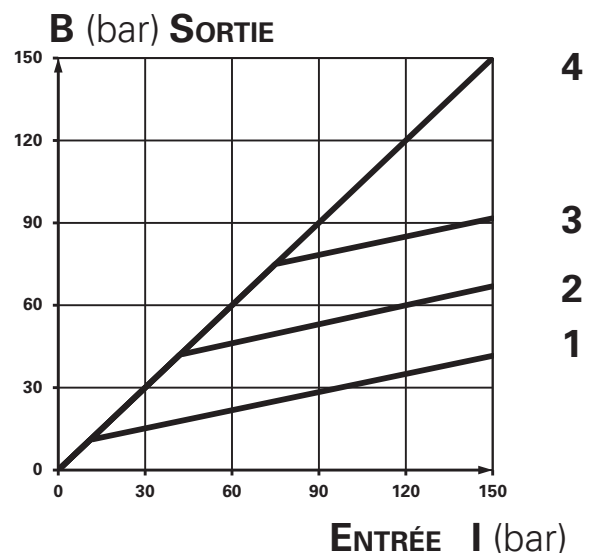
Pression de service max:	150 bar
Max. $\Delta P$ I→B:	100 bar
Médium:	huile minérale
Débit:	max. 30 l/min
Plage de température:	-20° C à +90° C

## Objectif

Contrôle manuel (4 niveaux) de la pression au niveau des cylindres de frein hydraulique en fonction de la condition de charge du véhicule. Convient pour l'installation sur des remorques (sans conduite d'huile de fuite).

## Catégories de véhicules

Recommandé pour les machines de travail jusque'à 40 km/h et les remorques de transport jusque'à 30 km/h.



**Attention :** La pression des marches n'est pas réglable.

N° de commande	Type	Connexion Entrée pression I	Connexion Sortie de pression B
<b>LB-H16M04-01</b>	4 positions	M18x1.5 mâle (ISO 6149)	M18x1.5 mâle (ISO 6149)
<b>GES12L/M18X1.5-ISO</b>		Embout droit à visser, métrique avec joint torique DIN 24° / 12L M18x1.5	